



PALIER HAUTE PERFORMANCE POUR L'INDUSTRIE LOURDE

INDUSTRIE LOURDE

La demande de matières premières est en constante augmentation dans le monde entier. Nous dépendons des produits issus de l'exploitation minière. Pour satisfaire cette demande, l'industrie minière est obligée de creuser encore plus profondément et doit relever les défis suivants :

- des conditions climatiques difficiles
- des charges très élevées
- la pollution des lubrifiants et la corrosion
- vibrations et chocs

Ce qui entraîne une maintenance non planifiée :

- des réparations d'urgence
- des arrêts machine imprévus
- des coûts d'entretien élevés et des retards
- des coûts énergétiques élevés pour la ventilation et la climatisation

En vous accompagnant dès le début du processus de conception, nous sommes en mesure de passer en revue votre système et s'assurer que le palier et les composants annexes sont optimisés en termes de performance et rentabilité. Les solutions de paliers tribologiques GGB respectueux de l'environnement offrent les avantages suivants :

- des paliers résistants à la corrosion qui ne nécessitent pas de traitement de surface ni d'usinage des rainures et trous de lubrification, réduisant les coûts du système
- les paliers autolubrifiants réduisent les pertes par frottement dues à la lubrification
- une résistance élevée à l'usure et aux chocs améliorent la fiabilité du système
- d'excellentes propriétés antifriction réduisent les pertes de puissance et améliorent les performances de l'équipement

Les applications dans lesquelles ils sont utilisés comprennent :

- les niveleuses automotrices
- les poseurs de canalisations
- les lames racleuses automotrices
- les débardeurs à chenilles
- les compacteurs de terrassement
- les excavatrices/pelleuses
- les chargeuses sur roue
- les transmissions automatiques
- les accessoires de tracteurs à chenilles
- les foreuses de tunnel
- les convoyeurs à bande

REPOUSSER LES LIMITES POUR CRÉER ENSEMBLE UNE MEILLEURE QUALITÉ DE VIE

Grâce à notre implantation mondiale et notre solide expertise dans des applications variées, nos capacités repoussent les limites. Nous nous efforçons d'élargir le champ des possibles, en encourageant nos clients sur tous les marchés à collaborer avec nous et à innover à nos côtés.

Aujourd'hui, nos produits sont présents partout - des navires scientifiques sur les océans aux voitures de course roulant à vive allure sur le tarmac, en passant par le rover Curiosity sur la planète Mars.

Les avantages GGB



COÛT GLOBAL DU SYSTÈME RÉDUIT

Les paliers GGB réduisent les coûts du système par la suppression du traitement de surface et de l'usinage des rainures et trous de lubrification. Leur conception compacte et monobloc facilite le montage et réduit le volume et le poids.



FAIBLE COEFFICIENT DE FROTTEMENT ET RÉSISTANCE ÉLEVÉE À L'USURE

Un faible coefficient de frottement rend inutile l'utilisation de lubrifiant, assure un fonctionnement fluide, réduit l'usure et prolonge la durée de vie. Un faible coefficient de frottement permet aussi de minimiser les effets de "stick-slip" en phase de démarrage.



FONCTIONNEMENT SANS ENTRETIEN

Les paliers autolubrifiants GGB sont recommandés pour les applications exigeant une durée de vie prolongée sans recours à un entretien en continu, ou pour des conditions de fonctionnement avec lubrification insuffisante ou sans lubrifiant.



RESPECT DE L'ENVIRONNEMENT

Les paliers sans plomb GGB, qui ne nécessitent aucun graissage, sont conformes aux réglementations environnementales de plus en plus strictes, telles que la directive européenne RoHS, relative à la limitation de l'utilisation de substances dangereuses dans les équipements électriques et électroniques.



SUPPORT CLIENT EFFICACE

La flexibilité de notre système de production et notre vaste réseau de distribution garantissent à nos clients des délais de traitement et des livraisons rapides. Nos clients bénéficient également de toute l'expertise de nos ingénieurs d'applications et d'un support technique de qualité.



UNE PRÉSENCE MONDIALE

GGB dispose de sites de production, vente, service et assistance dans le monde entier. Ce vaste réseau de ressources et d'expertise nous permet de répondre rapidement à vos besoins en matière de paliers, quel que soit le lieu d'implantation de votre activité.

PRODUITS GGB

Les produits suivants répondent parfaitement aux besoins des équipements de l'industrie lourde*. Contactez votre représentant Timken local qui vous guidera dans le choix et la conception du palier le mieux adapté à votre application.



Les paliers autolubrifiants **GAR-MAX®** :

- offrent des performances exceptionnelles sous forte charge et faible vitesse
- offrent une excellente résistance aux chocs, au désalignement, aux produits chimiques et à la pollution
- garantissent de très bonnes performances à sec



Les cartouches de paliers **SBC** avec **GAR-MAX®** :

- offrent une excellente résistance aux chocs et au désalignement
- sont dotés de joints d'étanchéité intégrés qui protègent le palier des polluants extérieurs
- offrent de très bonnes propriétés antifriction et de résistance à l'usure



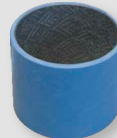
Les paliers **HSG** pour fortes charges :

- offrent une capacité de charge statique élevée
- offrent une excellente résistance aux chocs et au désalignement
- assurent une excellente résistance à la pollution



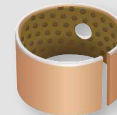
Les cartouches de paliers **SBC** avec bagues **HSG** haute résistance :

- offrent une excellente résistance aux chocs et au désalignement
- offrent une capacité de charge statique élevée
- sont dotés de joints d'étanchéité intégrés qui protègent le palier des polluants extérieurs



Les paliers haute précision **HPMB®** :

- sont préusinés pour être montés directement dans le logement
- offrent un faible coefficient de frottement avec un "stick-slip" négligeable
- assurent une stabilité dimensionnelle - très faible absorption d'eau



Les paliers **DX®10** pour fortes charges :

- offrent une bonne résistance à la fatigue
- offrent d'excellentes performances en matière d'usure
- sont parfaitement adaptés aux conditions de fonctionnement sévères avec forte charge



Les paliers composites hydrodynamiques **Hi-EX®** :

- sont conçus pour une utilisation à haute température jusqu'à 250°C
- sont adaptés aux lubrifiants de faible viscosité
- offrent une bonne résistance à l'usure sous conditions de film de lubrifiant de faible épaisseur



Les paliers métalliques à paroi épaisse **GGB-CSM®** :

- sont usinables et disponibles dans des dimensions et formes spéciales
- sont résistants aux environnements abrasifs
- sont résistants à la corrosion et acceptent des températures de fonctionnement jusqu'à 600°C en fonction de l'alliage

*Les performances dépendent des conditions d'utilisation.



www.ggbearings.com



N° de commande 11563-FR

© 2023 GGB. Tous droits réservés. GGB®, DX10®, HI-EX®, HPMB®, GAR-MAX®, SBC avec GAR-MAX®, HSG, SBC avec HSG, et GGB-CSM® sont des marques déposées ou des marques, selon le cas, de GGB et de ses filiales.

